

NÁZEV:

VEGETAČNÍ ÚPRAVY CENTRÁLNÍ ČÁSTI PARKU V TŘEBONI

TECHNICKÁ ZPRÁVA

STUPEŇ PD:

Projektová dokumentace pro provedení stavby

DATUM:

prosinec 2015

Obsah

1.	IDENTIFIKAČNÍ ÚDAJE O ŽADATELI A ZPRACOVATELI DOKUMENTACE	3
2.	LOKALIZACE POROSTŮ V ÚZEMÍ	4
3.	STROMY K ODSTRANĚNÍ	5
4.	STÁVAJÍCÍ PAŘEZY K ODSTRANĚNÍ	8
5.	ODSTRANĚNÍ KEŘŮ	8
6.	ODSTRANĚNÍ KMENŮ A PĚSTEBNÍ OPATŘENÍ	9
7.	ZALOŽENÍ KVĚTNATÉ LOUKY	10
8.	VÝSADBA SOLITERNÍCH STROMŮ	12
9.	VÝSADBA SOLITERNÍCH KEŘŮ	13

TEXTOVÁ PŘÍLOHA:

Technická zpráva

VÝKRESOVÁ PŘÍLOHA:

1. Návrh

2 x A4 1 : 2000

Technická zpráva

1. Identifikační údaje o žadateli a zpracovateli dokumentace

AKCE: VEGETAČNÍ ÚPRAVY CENTRÁLNÍ ČÁSTI PARKU V TŘEBONI

STUPEŇ PD: realizační projektová dokumentace

ZADAVATEL:

Město Třeboň
Odbor rozvoje a investic
Palackého nám. 46/II, 379 01 Třeboň
IČO: 00247618
DIČ: CZ00247618
Bankovní spojení: Česká spořitelna, a.s.
Číslo účtu: 27-603148389/0800



ZPRACOVATEL PROJEKTOVÉ DOKUMENTACE:

New Visit s.r.o.
Hradec Králové, Komenského 264, 500 03
statutární zástupce: ing. Tomáš Jiránek
e-mail: tomjiraneck@NewVisit.cz, info@NewVisit.cz
www.NewVisit.cz
tel. 736 482 211



HLAVNÍ ARCHITEKT:

Ing. et Ing. Tomáš Jiránek - autorizovaný architekt v oboru krajinářská architektura ČKA 3156

AUTORSKÝ TÝM:

Ing. Kateřina Čápková – krajinářský architekt
Ondřej Černík, DiS. – projektant poz. stavby
Ing. Jitka Jiráňková – krajinářský architekt
Ing. Kateřina Ludvíková, DiS. - krajinářský architekt

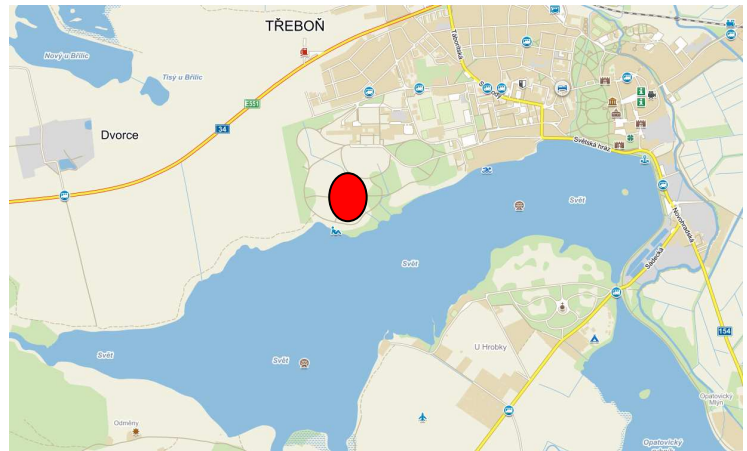
DATUM: prosinec 2015

Autorská práva:

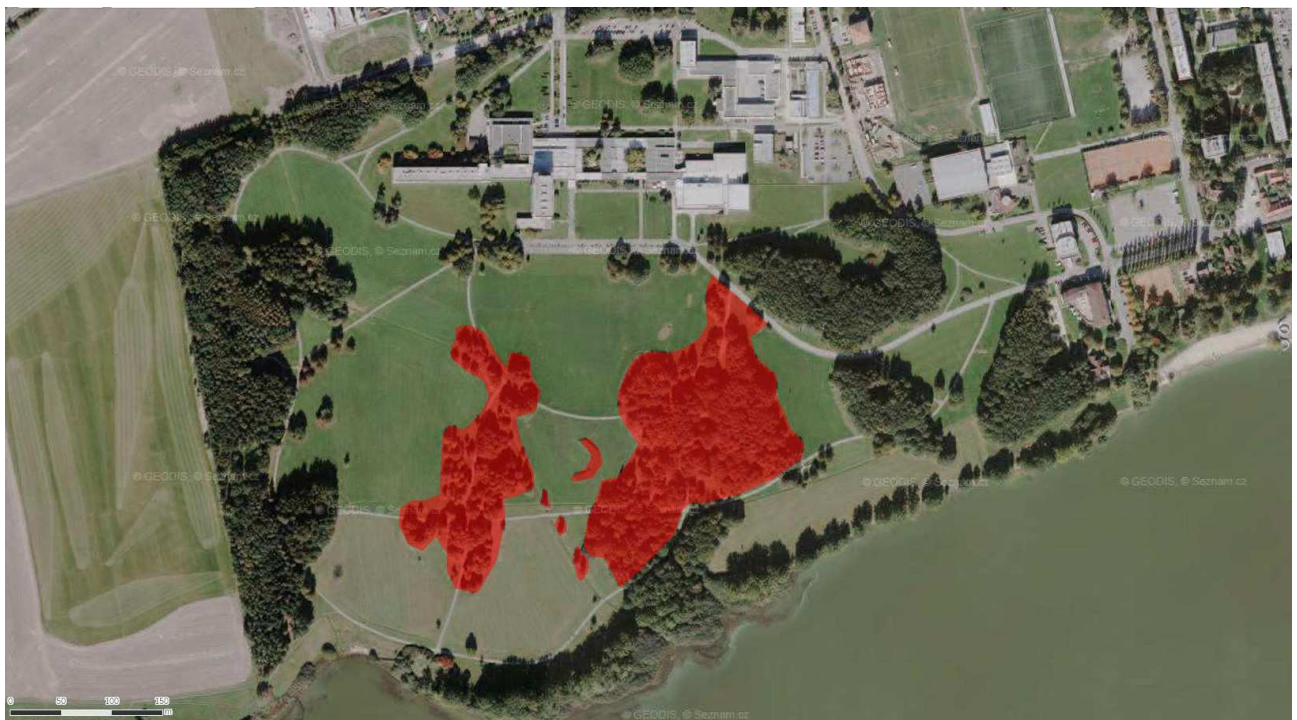
Projektová dokumentace je autorským dílem ve smyslu zákona č. 121/2000Sb. (autorský zákon). Kopírování, zveřejňování a jiné šíření jakékoliv části projektové dokumentace, zejména použití pro projektování či výstavbu jiných staveb nebo použití jinou osobou je zákonem zakázáno. Bez předchozího písemného souhlasu autora projektové dokumentace nelze provádět změny projektu či stavby prováděné podle tohoto projektu. Veškerá práva vlastníků autorských práv jsou vyhrazena a chráněna zákonem.

2. Lokalizace porostů v území

Porosty na nichž budou provedeny pěstební zásahy jsou v centrální části Lázeňského parku Aurora ve městě Třeboň na parcele č. 1977/3, v katastrálním území Třeboň (770230).



V mapě jsou vymezeny porosty v nichž je navrženo pěstební ošetření.



3. STROMY K ODSTRANĚNÍ

V porostu je navržen pěstební výchovný zásah negativním výběrem a rozvolnění porostu. **STROMY K ODSTRANĚNÍ JSOU VYZNAČENY V TERÉNU.**

Stromy navržené k odstranění:

Cekem je navrženo k odstranění 204 stromů. Stromy budou odstraněny včetně pařezů, které budou odfrézovány do hloubky 20cm.

Poř. číslo	Číslo porostu	Název dřeviny		Obvod kmene v 1,3 m	Obvod kmene na pařezu	Průměr kmene na pařezu	Stromy k odstranění	poznámka
		vědecký název	český název					
				cm	cm	cm	x	
2	p36	Tilia cordata	lípa srdčitá	34;32;30	60	28	x	
6	p27	Tilia cordata	lípa srdčitá	74;60	130	41	x	
7	p27	Tilia cordata	lípa srdčitá	53;48;28	109	35	x	
8	p27	Tilia cordata	lípa srdčitá	43;65	98	31	x	
9	p27	Tilia cordata	lípa srdčitá	55;72;90	150	47	x	
10	p27	Tilia cordata	lípa srdčitá	54;36;66	130	42	x	
11	p27	Ulmus minor	jilm habrolistý	33		11	x	
12	p27	Tilia cordata	lípa srdčitá	72;127;61	150	47	x	
14	p21	Pinus sylvestris	borovice lesní	75		24	x	
15	p19	Carpinus betulus	habr obecný	14		4	x	
16	p19	Quercus robur	dub letní	65		21	x	
17	p19	Quercus robur	dub letní	78		25	x	
18	p19	Quercus robur	dub letní	78		26	x	
19	p19	Quercus robur	dub letní	40		13	x	
20	p19	Quercus robur	dub letní	25		8	x	
23	p19	Betula pendula	bříza bělokorá	38;31	100	32	x	
25	p19	Tilia cordata	lípa srdčitá	40;20	80	25	x	
26	p20	Tilia cordata	lípa srdčitá	30		9	x	celé i s podrostem
27	p20	Fraxinus excelsior	Jasan ztepilý	34		11	x	lýkohub
28	p20	Fraxinus excelsior	Jasan ztepilý	20;20;20		30	x	pařez s výmladky
29	p20	Fraxinus excelsior	Jasan ztepilý	25		8	x	pařez s výmladky
30	p20	Quercus robur	dub letní	40;45	100	33	x	
31	p16	Betula pendula	bříza bělokorá	54		18	x	
32	p16	Betula pendula	bříza bělokorá	58		19	x	
33	p16	Betula pendula	bříza bělokorá	80		26	x	
34	p16	Larix decidua	modřín opadavý	99		32	x	korní hmyz
37	p18	Abies x lowiana	jedle	80		26	x	
38	p18	Abies x lowiana	jedle	95		31	x	
39	p16	Tilia cordata	lípa srdčitá	25		9	x	
40	p17	Acer platanoides	javor mléč	18;35;40;35	100	30	x	
41	p17	Acer platanoides	javor mléč	50;20	80	26	x	
42	p17	Acer platanoides	javor mléč	60;42;30	100	31	x	
44	č.43	Betula pendula	bříza bělokorá	73;97		30	x	
46	p23	Quercus robur	dub letní	90		28	x	
47	p23	Quercus robur	dub letní	46;46		25	x	
48	p23	Quercus robur	dub letní	41		13	x	
49	p23	Fraxinus excelsior	Jasan ztepilý	52		16	x	
50	p23	Fraxinus excelsior	Jasan ztepilý	48		13	x	
51	p23	Fraxinus excelsior	Jasan ztepilý	50		25	x	
52	p23	Fraxinus excelsior	Jasan ztepilý	68		21	x	
53	p23	Fraxinus excelsior	Jasan ztepilý	67		20	x	
54	p23	Quercus robur	dub letní	42		13	x	

Poř. číslo	Číslo porostu	Název dřeviny						
		vědecký název	český název	Obvod kmene v 1,3 m	Obvod kmene na pařezu	Průměr kmene na pařezu	Stromy k odstranění	poznámka
				cm	cm	cm	x	
55	p23	Acer platanoides	javor mléč	98		32	x	
56	p23	Acer platanoides	javor mléč	30		9	x	
58	p23	Acer platanoides	javor mléč	46		15	x	
59	p23	Acer platanoides	javor mléč	26;42	100	33	x	
60	p23	Acer platanoides	javor mléč	30;27;35		25	x	
61	p23	Acer platanoides	javor mléč	58		18	x	
62	p23	Tilia cordata	lípa srdčitá	68;60;59	120	38	x	
63	p23	Tilia cordata	lípa srdčitá	120		35	x	
65	p23	Tilia cordata	lípa srdčitá	74;67	120	37	x	
67	p23	Tilia cordata	lípa srdčitá	43;40;45		35	x	
68	p23	Acer platanoides	javor mléč	45;53	100	32	x	
69	p23	Acer platanoides	javor mléč	35;30		20	x	
70	p23	Acer platanoides	javor mléč	30;40		17	x	
71	p23	Acer platanoides	javor mléč	56;48		30	x	
72	p24	Quercus robur	dub letní	37		12	x	
73	p24	Quercus robur	dub letní	14		4	x	
74	p24	Quercus robur	dub letní	18		6	x	
75	p24	Quercus robur	dub letní	71		23	x	
78	p24	Picea abies	smrk ztepilý	14	20	6	x	výška 4 m
79	p24	Picea abies	smrk ztepilý	16	21	7	x	
80	p24	Pices abies	smrk ztepilý	14	20	6	x	
81	p24	Tilia cordata	lípa srdčitá	76;70	130	39	x	
83	p24	Picea abies	smrk ztepilý	16		5	x	
84	p24	Tilia cordata	lípa srdčitá	55;130;68		41	x	
85	p24	Tilia cordata	lípa srdčitá	107		30	x	
86	p24	Quercus robur	dub letní	70		22	x	
87	p26	Fraxinus excelsior	Jasan ztepilý	26		8	x	
89	p26	Tilia cordata	lípa srdčitá	100		30	x	
90	p26	Tilia cordata	lípa srdčitá	42;20;58		28	x	
92	p26	Tilia cordata	lípa srdčitá	28;48;45;48	70	23	x	
95	p26	Tilia cordata	lípa srdčitá	68;36		27	x	
97	p26	Tilia cordata	lípa srdčitá	80		25	x	
103	p26	Tilia cordata	lípa srdčitá	47;45;62		28	x	
105	p26	Acer platanoides	javor mléč	73		23	x	
106	p26	Carpinus betulus	habr obecný	45;68		25	x	
107	p26	Fraxinus excelsior	Jasan ztepilý	24		8	x	
117	p25	Tilia cordata	lípa srdčitá	60;62	105	34	x	
119	p25	Tilia cordata	lípa srdčitá	65;49	98	32	x	
120	p25	Tilia cordata	lípa srdčitá	19;27;37	85	29	x	
121	p25	Tilia cordata	lípa srdčitá	24;38;22	94	31	x	
124	p25	Tilia cordata	lípa srdčitá	23;17;31	60	21	x	
125	p25	Tilia cordata	lípa srdčitá	47;22	55	17	x	
126	p25	Tilia cordata	lípa srdčitá	29;38		18	x	
129	p25	Tilia cordata	lípa srdčitá	48;40;50;23	130	41	x	
130	p25	Carpinus betulus	habr obecný	38		12	x	
131	p25	Tilia cordata	lípa srdčitá	45		15	x	
133	p25	Ulmus minor	jilm habrolistý	29		10	x	
134	p25	Ulmus minor	jilm habrolistý	27;31	79	25	x	
135	p25	Tilia cordata	lípa srdčitá	47;57	100	32	x	
136	p25	Tilia cordata	lípa srdčitá	56;42;40	100	31	x	

Poř. číslo	Číslo porostu	Název dřeviny						
		vědecký název	český název	Obvod kmene v 1,3 m	Obvod kmene na pařezu	Průměr kmene na pařezu	Stromy k odstranění	poznámka
				cm	cm	cm	x	
137	p25	Tilia cordata	lípa srdčitá	29;39;36	110	35	x	
140	p25	Acer platanoides	javor mléč	20;20;25	60	22	x	
141	p25	Tilia cordata	lípa srdčitá	22;50;30;47;24;40	120	38	x	
142	p25	Tilia cordata	lípa srdčitá	53;53	85	27	x	
143	p25	Tilia cordata	lípa srdčitá	66;44;49	100	30	x	
144	p25	23 x Tilia cordata	lípa srdčitá	15	17	5	x	
145	p25	6 x Tilia cordata	lípa srdčitá	23	25	7	x	
146	p25	Tilia cordata	lípa srdčitá	77;22	90	26	x	
147	p25	10 x Tilia cordata	lípa srdčitá	14	17	5	x	
148	p25	11 x Tilia cordata	lípa srdčitá	17	20	6	x	
149	p25	Pinus sylvestris	borovice lesní	84		26	x	
150	p25	Tilia cordata	lípa srdčitá	78;63	100	30	x	
153	p25	Ulmus minor	jilm habrolistý	62		21	x	
155	p25	6 x Tilia cordata	lípa srdčitá	18		6	x	
157	p25	Tilia cordata	lípa srdčitá	24;34		15	x	
159	p25	Quercus robur	dub letní	66		22	x	
160	p25	Quercus robur	dub letní	53		17	x	
161	p25	Quercus robur	dub letní	56		18	x	
162	p25	Quercus robur	dub letní	37		12	x	
163	p25	Tilia cordata	lípa srdčitá	41		17	x	
164	p25	Tilia cordata	lípa srdčitá	42;21		21	x	
167	p25	Crataegus monogyna	hloh	60;35;28;67;75;40		65	x	
170	p25	20 x Tilia cordata	lípa srdčitá	15		5	x	
171	p25	Tilia cordata	lípa srdčitá	47		15	x	
172	p25	Fraxinus excelsior	Jasan ztepilý	90		27	x	
173	p25	Tilia cordata	lípa srdčitá	40;30;42;30	72	26	x	
174	p25	Tilia cordata	lípa srdčitá	24;40;35;39;48	60	55	x	
176	p25	Tilia cordata	lípa srdčitá	31;33;76	70	29	x	
177	p25	Tilia cordata	lípa srdčitá	75;73;20	90	29	x	
178	p25	Tilia cordata	lípa srdčitá	50;50;47;40;55	140	45	x	
179	p25	Larix decidua	modřín opadavý	74		23	x	
180	p25	Picea abies	smrk ztepilý	62		20	x	
181	p25	Quercus robur	dub letní	44		15	x	
182	p25	Quercus robur	dub letní	51		17	x	
183	p25	Quercus robur	dub letní	38		12	x	
184	p25	Quercus robur	dub letní	55		18	x	
185	p25	Quercus robur	dub letní	71		22	x	
186	p25	Quercus robur	dub letní	88		25	x	
187	p25	Quercus robur	dub letní	64		20	x	
188	p25	Tilia cordata	lípa srdčitá	28;40		19	x	
189	p25	Tilia cordata	lípa srdčitá	32;48		21	x	
190	p25	Picea abies	smrk ztepilý	123	140	45	x	sněhový zlom

4. STÁVAJÍCÍ PAŘEZY K ODSTRANĚNÍ

V terénu jsou sprejem označeny pařezy které se mají odstranit (odfrézovat do hloubky 20cm).

Stávající pařezy navržené k odstranění:

Cekem je navrženo k odstranění 8 pařezů.

Poř. číslo	Číslo porostu	Název dřeviny						
		vědecký název	český název	Obvod kmene v 1,3 m	Obvod kmene na pařezu	Průměr kmene na pařezu	pařezy k odstranění	poznámka
				cm	cm	cm	x	
35	p16	pařez			120	38	x	
64	p23	pařez		85		25	x	
66	p23	pařez		150		47	x	
76	p24	pařez			160	51	x	
77	p24	pařez			130	41	x	
91	p26	pařez			60	19	x	
101	p26	pařez			100	32	x	
102	p26	pařez			100	34	x	

5. ODSTRANĚNÍ KEŘŮ

Keře budou odstraněny v celkové výměře 125m², budou odstraněny včetně kořenů.

Poř. číslo	Číslo porostu	Název dřeviny						
		vědecký název	český název	Obvod kmene v 1,3 m	Obvod kmene na patezu	Průměr kmene na patezu	keře k odstranění	poznámka
				cm	cm	cm		
21	p19	Cornus alba	svida bílá				x	keře 5m2
22	p19	Cornus alba	svida bílá				x	keře 10m2
43	p22	keře					x	výška 3 m, 100m2, likvidace celé s kořeny, zemina 20m3, terenní úpravy, HTÚ a JTÚ, zatravnění v průhledu
45	p23	Salix sp.	vrba				x	výška 5m, 10m2 likvidace

6. ODSTRANĚNÍ KMENŮ A PĚŠTEBNÍ OPATŘENÍ

U některých stromů – vícekmennů jsou v terénu vyznačeny kmeny, které se z vícekmenu odstraní. U všech lísek obecných bude provedeno tvarování do deštníkovitého habitu. U hlohu obecného bude proveden zdravotní průklest. U vrby bude provedena redukce koruny na torzální zbytek.

Poř. číslo	Číslo porostu	Název dřeviny		Obvod kmene v 1,3 m	Obvod kmene na pařezu	Průměr kmene na pařezu	pěstební opatření	poznámka
		vědecký název	český název	cm	cm	cm		
1	p36	Tilia cordata	lípa srdčitá	53	59	17	x	vícekmenný, odstraněna bude pouze jedna vyznačená větev u báze
3	p36	Tilia cordata	lípa srdčitá	35		11	x	vícekmenný, odstraněna bude pouze jedna vyznačená větev u báze
4	p36	Tilia cordata	lípa srdčitá	31		10	x	vícekmenný, odstraněna bude pouze jedna vyznačená větev u báze
5	p36	Tilia cordata	lípa srdčitá	33		10	x	vícekmenný, odstraněna bude pouze jedna vyznačená větev u báze
13	p27	Tilia cordata	lípa srdčitá	37		12	x	vícekmenný, odstraněna bude pouze jedna vyznačená větev u báze
24	p19	9x Corylus avellana	líška obecná				x	odstranit obrost a zapěstovat deštníkovité tvary
82	p24	Tilia cordata	lípa srdčitá	72		22	x	vícekmenný, odstraněna bude pouze jedna vyznačená větev u báze
88	p26	Tilia cordata	lípa srdčitá	36;36		19	x	vícekmenný, odstraněna bude pouze jedna vyznačená větev u báze
93	p26	Tilia cordata	lípa srdčitá	46		15	x	vícekmenný, odstraněna bude pouze jedna vyznačená větev u báze
94	p26	Tilia cordata	lípa srdčitá	63		20	x	vícekmenný, odstraněna bude pouze jedna vyznačená větev u báze
96	p26	Tilia cordata	lípa srdčitá	60		19	x	vícekmenný, odstraněna bude pouze jedna vyznačená větev u báze
98	p26	Tilia cordata	lípa srdčitá	60		20	x	vícekmenný, odstraněna bude pouze jedna vyznačená větev u báze
99	p26	Tilia cordata	lípa srdčitá	59		21	x	vícekmenný, odstraněna bude pouze jedna vyznačená větev u báze
100	p26	Tilia cordata	lípa srdčitá	42		13	x	vícekmenný, odstraněna bude pouze jedna vyznačená větev u báze
104	p26	Tilia cordata	lípa srdčitá	57		20	x	vícekmenný, odstraněna bude pouze jedna vyznačená větev u báze
108	p25	Tilia cordata	lípa srdčitá	50		17	x	vícekmenný, odstraněna bude pouze jedna vyznačená větev u báze
109	p25	Tilia cordata	lípa srdčitá	30		10	x	vícekmenný, odstraněna bude pouze jedna vyznačená větev u báze
110	p25	Tilia cordata	lípa srdčitá	29		9	x	vícekmenný, odstraněna bude pouze jedna vyznačená větev u báze
111	p25	Tilia cordata	lípa srdčitá	19		7	x	vícekmenný, odstraněna bude pouze jedna vyznačená větev u báze
112	p25	Tilia cordata	lípa srdčitá	53		19	x	vícekmenný, odstraněna bude pouze jedna vyznačená větev u báze
113	p25	Tilia cordata	lípa srdčitá	18		6	x	vícekmenný, odstraněna bude pouze jedna vyznačená větev u báze
114	p25	Tilia cordata	lípa srdčitá	18		6	x	vícekmenný, odstraněna bude pouze jedna vyznačená větev u báze
115	p25	Tilia cordata	lípa srdčitá	57		21	x	vícekmenný, odstraněna bude pouze jedna vyznačená větev u báze
116	p25	Tilia cordata	lípa srdčitá	54		21	x	vícekmenný, odstraněna bude pouze jedna vyznačená větev u báze
118	p25	Tilia cordata	lípa srdčitá	57		18	x	vícekmenný, odstraněna bude pouze jedna vyznačená větev u báze
122	p25	Tilia cordata	lípa srdčitá	37		11	x	vícekmenný, odstraněna bude pouze jedna vyznačená větev u báze
123	p25	Tilia cordata	lípa srdčitá	41		12	x	vícekmenný, odstraněna bude pouze jedna vyznačená větev u báze
127	p25	Tilia cordata	lípa srdčitá	15		5	x	vícekmenný, odstraněna bude pouze jedna vyznačená větev u báze
128	p25	Tilia cordata	lípa srdčitá	97		29	x	vícekmenný, odstraněna bude pouze jedna vyznačená větev u báze
132	p25	Corylus avellana					x	odstranit obrost a zapěstovat deštníkovité tvary
138	p25	Tilia cordata	lípa srdčitá	20		7	x	vícekmenný, odstraněna bude pouze jedna vyznačená větev u báze
139	p25	Salix alba	vrba bílá	29		9	x	sesazení koruny na torzo, cca 7m, mikrobiotop hmyzu a ptáků
151	p25	Tilia cordata	lípa srdčitá	15		5	x	vícekmenný, odstraněna bude pouze jedna vyznačená větev u báze
152	p25	Tilia cordata	lípa srdčitá	15		5	x	vícekmenný, odstraněna bude pouze jedna vyznačená větev u báze
154	p25	Tilia cordata	lípa srdčitá	35;31			x	vícekmenný, odstraněna budou dvě vyznačené větve u báze
156	p25	Tilia cordata	lípa srdčitá	21		7	x	vícekmenný, odstraněna bude pouze jedna vyznačená větev u báze
158	p25	Tilia cordata	lípa srdčitá	22		7	x	vícekmenný, odstraněna bude pouze jedna vyznačená větev u báze
165	p25	Tilia cordata	lípa srdčitá	37		13	x	vícekmenný, odstraněna bude pouze jedna vyznačená větev u báze
166	p25	10 x Crataegus monogyna	hloh				x	10 ks, zdravotní průklest
168	p25	15 x Corylus avellana	líška obecná				x	5-10m, zdravotní průklest, odstranit obrost a zapěstovat deštníkovitý tvar
169	p25	Crataegus monogyna	hloh	68;49			x	vícekmenný, odstraněna budou dvě vyznačené větve u báze
175	p25	Tilia cordata	lípa srdčitá	21;48			x	vícekmenný, odstraněna budou dvě vyznačené větve u báze

U jednoho stromu bude proveden bezpečnostní řez a vazba v koruně.

Poř. číslo	Číslo porostu	Název dřeviny		Obvod kmene v 1,3 m	Obvod kmene na pářezu	Průměr kmene na pářezu	bezpečnostní řez a vazba	poznámka
		vědecký název	český název					
				cm	cm	cm		
57	p23	Quercus robur	dub letní	270		85	x	výška 25m, bezpečnostní řez, kodominantní větvení, vážná dutina uvnitř s masivní tvorbou hojivého pletiva uvnitř, opatření: pružná vazba v koruně

7. ZALOŽENÍ KVĚTNATÉ LOUKY

V centrální části lázeňského parku jsou navrženy plochy luk k obnově.
PLOCHA K ZALOŽENÍ KOMPLETU S PLOCHOU PO VRTU: 22.898 m²

POSTUP:

- 2x rozrušení půdy smykovými branami do hloubky 15 cm - křížový postup
- 2x frézování půdy rotační frézou
- založení květnaté louky osetím - použít široká kola na traktoru
- válení půdy při výsevu - použít široká kola na traktoru
- válení půdy po vzejití semenáčků - použít široká kola na traktoru
- první kosení při výšce porostu 20 až 30 cm na výšku cca 8 až 10 cm - odplevelovací seč (kosa nebo lištová žací sekačka)

NAVRŽENÁ OSEVNÍ SMĚS:

P.Č.	TYP	TAXON	%	G
KVĚTNATÉ MEZOFYTNÍ LOUKY TŘEBOŇ 2016				
4.4 g/m² na ploše 22898 m² = 100 KG OSIVA				
1	TRÁVY	Agrostis capillaris	3,0	3 023
2	TRÁVY	Anthoxanthum odoratum	5,0	5 038
3	TRÁVY	Cynosurus cristatus	3,0	3 023
4	TRÁVY	Festuca nigrescens	3,0	3 023
5	TRÁVY	Festuca rubra commutata	7,0	7 053
6	TRÁVY	Festuca rubra rubra	7,0	7 053
7	TRÁVY	Festuca rubra trichophylla	7,0	7 053
8	TRÁVY	Festuca rupicola	6,0	6 045
9	TRÁVY	Festuca trachophylla	8,0	8 060
10	TRÁVY	Helictotrichon pubescens	3,0	3 023
11	TRÁVY	Koeleria macrantha	0,5	504
12	TRÁVY	Koeleria pyramidata	1,5	1 511
13	TRÁVY	Phleum pratense	3,0	3 023
14	TRÁVY	Poa angustifolia	1,0	1 008
15	TRÁVY	Poa compressa	7,0	7 053
			65,0	
16	BYLINY	Achillea millefolium L.	0,4	403
17	BYLINY	Agrimonia eupatoria	1,1	1 108
18	BYLINY	Agrimonia procera	0,9	907
19	BYLINY	Agrostemma githago	0,5	504
20	BYLINY	Anthemis tinctoria	1,0	1 008

P.Č.	TYP	TAXON	%	G
21	BYLINY	Aster amellus	0,2	202
22	BYLINY	Astragalus glycyphyllos	0,2	202
23	BYLINY	Berteroa incana	0,5	504
24	BYLINY	Betonica officinalis	1,2	1 209
25	BYLINY	Campanula patula	0,2	202
26	BYLINY	Campanula rapunculoides	0,2	202
27	BYLINY	Carum carvi	1,2	1 209
28	BYLINY	Centaurea cyanus	1,0	1 008
29	BYLINY	Centaurea jacea	0,3	302
30	BYLINY	Cerastium holosteoides	0,6	605
31	BYLINY	Cichorium intybus	0,5	504
32	BYLINY	Dianthus carthusianorum	2,2	2 217
33	BYLINY	Dianthus deltoides	1,8	1 814
34	BYLINY	Galium album	0,9	907
35	BYLINY	Galium verum	0,5	504
36	BYLINY	Galium verum	0,5	504
37	BYLINY	Geranium pratense	0,4	403
38	BYLINY	Gypsophilla paniculata	0,3	302
39	BYLINY	Helianthemum grandiflorum	0,4	403
40	BYLINY	Hieracium sabaudum	0,2	202
41	BYLINY	Hypericum perforatum	0,8	806
42	BYLINY	Knautia arvensis	0,5	504
43	BYLINY	Lathyrus pratensis	0,4	403
44	BYLINY	Leontodon hispidus	0,8	806
45	BYLINY	Leucanthemum vulgare	0,5	504
46	BYLINY	Linaria vulgaris	0,3	302
47	BYLINY	Linum austriacum	0,2	202
48	BYLINY	Linum perenne	0,3	302
49	BYLINY	Lychnis coronaria	0,2	202
50	BYLINY	Lychnis viscaria	0,2	202
51	BYLINY	Malva moschata	0,4	403
52	BYLINY	Matricaria chamomilla	0,4	403
53	BYLINY	Origanum vulgare	1,0	1 008
54	BYLINY	Papaver rhoeas	0,3	302
55	BYLINY	Pimpinella saxifraga	0,9	907
56	BYLINY	Plantago media	0,4	403
57	BYLINY	Potentilla argentea	1,0	1 008
58	BYLINY	Potentilla recta	0,7	705
59	BYLINY	Prunella vulgaris	0,9	907
60	BYLINY	Pyrethrum parthenium	0,8	806
61	BYLINY	Salvia pratensis	0,5	504
62	BYLINY	Sanquisorba minor	0,4	403
63	BYLINY	Saxifraga granulata	0,4	403
64	BYLINY	Securigera varia	0,4	403
65	BYLINY	Serratula tinctoria	0,3	302

Aktualizovaná požadovaná osevní směs je uvedena na samostatném listu ve výkazu výměr. Uchazeč o dílčí část veřejné zakázky č. 1: "Založení květnatě louky" použije pro ocenění nabídky složení osevní směsi, které je součástí VÝKAZU VÝMĚR.

P.Č.	TYP	TAXON	%	G
66	BYLINY	Silene nutans	0,5	504
67	BYLINY	Silene vulgaris	0,5	504
68	BYLINY	Stachys recta	0,5	504
69	BYLINY	Thymus vulgaris	1,3	1310
70	BYLINY	Veronica teuclium	0,2	202
71	JETELOVINY	Anthriscus vulneraria	33,2	403
72	JETELOVINY	Lotus corniculatus	0,4	403
73	JETELOVINY	Medicago lupulina	0,1	101
74	JETELOVINY	Securigera varia	0,1	101
75	JETELOVINY	Vicia cracca	0,4	403
76	JETELOVINY	Vicia villosa	0,4	403
			1,8	
			100,0	100 751

8. VÝSADBA SOLITERNÍCH STROMŮ

V centrální části lázeňského parku je navržena skupinka nových stromů. Cílem nových výsadeb je zajištění hodnotné generační kontinuity vegetace. Druhové zastoupení nových výsadeb odpovídá stanovištním podmínkám a potenciální přirozené vegetaci.

Vysazena bude Prunus avium (třešeň ptačí) vel. 12-14 s balem.

Stromy budou před výsadbou schváleny autorským dozorem.

Technologie založení výsadby stromu:

- Hloubení jamek pro výsadbu s výměnou 50% půdy, objem do 1 m³. Velikost jamky musí být minimálně 1,5 násobek velikosti balu. Stěny a dno výsadbové jámy musí být lehce rozrušeny, nesmí být ztuhlé. Jáma musí mít mírně kónický tvar. Pro výsadbu bude použit zahradnický substrát pro výsadbu dřevin.
- Výsadba dřeviny s balem do jamky s postupným zalitím (80 l) o velikosti balu do 1 m a do 0,8 m, velikost dřeviny 11-14, zemní bal. Bude použito školkařských výpěstků I. jakosti, kmen musí být rovný, průběžný, bez poranění. Při výsadbě musí být kladen důraz na správnou hloubku kořenového systému, kořenový krček nesmí být příliš zasypan a nesmí přecházet vysoko nad terén.
- Hnojení rostlin zásobními hnojícími tabletami - 1 rostlina/4ks 10g tablet (0,04kg), rozložení po obvodu jamky. (Tabletové zásobní hnojivo bude rozmístěno 15 cm pod povrchem půdy po obvodu výsadbové jámy, dle doporučení výrobce.)
- Ukotvení dřeviny třemi kůly, délky kůly do 3 m. (Pro kotvení dřevin bude použito kůlů frézovaných, délky 2,5 m, průměru 8cm. Úvazek musí být odolný vůči povětrnostním vlivům a UV záření, trvanlivost úvazku min. 3 roky. Úvazky musí být během roku kontrolovány a upravovány v závislosti na sesedání půdy a rostliny v ní.)
- Ochrana dřevin před poškozením kmene a okusem chráničem z rákosy. (Kmeny vysazovaných stromů budou chráněny rákosovou rohoží, aby nedocházelo k jejich vysušování větrem, nadměrnému výparu a poškození mrazem.)
- Zřízení stromové misky - pro zálivku
- Mulčování organickým materiálem (drcená borka) v rozsahu 1 m² a tloušťce 10 cm. (Nové výsadby budou mulčovány vyzrálou drcenou borkou min. 1 rok starou. Mulč bude tvarován do tzv. stromové mísy – okraje budou přizvednuty.)
- Zalití rostlin vodou plocha do 20 m² (80l / m²)
- Výchovný řez (Nutno respektovat přirozený charakter větvení taxonu).

9. VÝSADBA SOLITERNÍCH KEŘŮ

V centrální části lázeňského parku je navržena skupinka soliterních keřů. Cílem nových výsadeb je zajištění hodnotné generační kontinuity vegetace. Druhové zastoupení nových výsadeb odpovídá stanovištním podmínkám a potenciální přirozené vegetaci.

Vysazeny budou 3 kusy *Prunus racemosa* (střecha obecná) vel. 250-300 s balem, průměr keře min. 1,5m, kmínek s min. 5ks výhonů.

Keře budou před výsadbou schváleny autorským dozorem.

Technologie založení výsadby keřů:

- Hloubení jamek pro výsadbu s výměnou 50% půdy, objem do 1 m³. Velikost jamky musí být minimálně 1,5 násobek velikosti balu. Stěny a dno výsadbové jámy musí být lehce rozrušeny, nesmí být ztuhlé. Jáma musí mít mírně kónický tvar. Pro výsadbu bude použit zahradnický substrát pro výsadbu dřevin.
- Výsadba dřeviny s balem do jamky s postupným zalitím (80 l) o velikosti balu do 1 m a do 0,8 m, velikost dřeviny 250-300, zemní bal. Průměr keře min. 1,5m, kmínek s min. 5ks výhonů. Bude použito školkařských výpěstků I. jakosti, kmen musí být rovný, průběžný, bez poranění. Při výsadbě musí být kladen důraz na správnou hloubku kořenového systému, kořenový krček nesmí být příliš zasypan a nesmí přecházet vysoko nad terén.
- Hnojení rostlin zásobními hnojícími tabletami - 1 rostlina/4ks 10g tablet (0,04kg), rozložení po obvodu jamky. (Tabletové zásobní hnojivo bude rozmístěno 15 cm pod povrchem půdy po obvodu výsadbové jámy, dle doporučení výrobce.)
- Ukotvení dřeviny jedním kůlem, délky kůlu do 3 m. (Pro kotvení dřevin bude použito kůlů frézovaných, délky 2,5 m, průměru 8cm. Úvazek musí být odolný vůči povětrnostním vlivům a UV záření, trvanlivost úvazku min. 3 roky. Úvazky musí být během roku kontrolovány a upravovány v závislosti na sesedání půdy a rostliny v ní.)
- Zřízení stromové misky - pro zálivku
- Mulčování organickým materiálem (drcená borka) v rozsahu 1 m² a tloušťce 10 cm. (Nové výsadby budou mulčovány vyžralou drcenou borkou min. 1 rok starou. Mulč bude tvarován do tzv. stromové mísy – okraje budou přizvednuty.)
- Zalití rostlin vodou plocha do 20 m² (80l / m²)
- Výchovný řez (Nutno respektovat přirozený charakter větvení taxonu).